

Форма

УТВЕРЖДАЮ:

И.о. министра лесного хозяйства
и пожарной безопасности
Забайкальского края

 В.В. Шрейдер

2 декабря 2025 год

Акт
лесопатологического обследования N 2025-26-246

лесных насаждений Шилкинское (лесничество)
Забайкальского края (субъект Российской Федерации)

Способ лесопатологического обследования: 1. Визуальный

☐

2. Инструментальный

☒

Место проведения

Участковое лесничество	Урочище (дача)	Квартал	Выдел	Площадь выдела, га	Лесопатоло гический выдел	Площадь лесопатологиче ского выдела, га
Верхне- Хилинское	-	38	14	43	14(1)	30

Лесопатологическое обследование проведено на общей площади 30 га.

Кадастровый номер участка: -
(для участков, предоставленных в постоянное (бессрочное) пользование, аренду)

Документ о праве пользования:

-
(тип документа о праве пользования, дата, номер, вид разрешенного использования лесов)

2. Инструментальное (детальное) обследование лесных насаждений.

(раздел включается в акт, в случае проведения лесопатологического обследования инструментальным способом)

2.1. Лесничество Шилкинское Участковое лесничество Верхне-Хилинское

Урочище Квартал 38 Выдел 14 Лесопатологический выдел 14(1)

Наличие ограничений или особенностей участка, влияющих на назначение СОМ:
Существует угроза высокой пожарной опасности в лесах и возникновение очагов вредных организмов.

(отметка о наличии ООПТ, ОЗУ, водоохраной зоны, радиоактивного загрязнения лесов, угрозы возникновения очагов вредных организмов или пожарной опасности в лесах).

2.2. Фактическая таксационная характеристика лесного насаждения соответствует (не соответствует) таксационному описанию (нужное подчеркнуть).
Причины несоответствия: давность лесоустройства, 1988 год, повреждение насаждений пожаром текущего года (№131/28 от 27.05.2025г).

Ведомость насаждений с выявленными несоответствиями таксационным описаниям приведена в приложении 1 к Акту.

2.3. Состояние насаждений:

с нарушенной устойчивостью (средневзвешенная категория состояния $\geq 1,51 \leq 4,50$)

☒

с утраченной устойчивостью (средневзвешенная категория состояния $\geq 4,51$)

☐

устойчивое (средневзвешенная категория состояния $< 1,50$)

☐

2.4. Причины ослабления, повреждения, средневзвешенная категория состояния насаждения: Верховой пожар текущего года (874), устойчивый низовой пожар текущего года высокой интенсивности (873). К ср. нас. = 4,28.

2.4.1. Заселено (отработано) стволовыми вредителями:

Вид вредителя	Порода	Встречаемость заселенных деревьев, % от запаса породы	Встречаемость <u>отработанных</u> деревьев, % от запаса породы	Степень заселения лесного насаждения (слабая, средняя, сильная)
1	2	3	4	5
-	-	-	-	-
-	-	-	-	-

2.4.2. Повреждено огнем:

Вид пожара	Порода	Состояние корневых лап		Состояние корневой шейки		Высушивание луба		Обугленность древесины более 1/3 высоты ствола	
		Процент поврежденных огнем корней	процент деревьев с данным повреждением	Обугленность древесины корневой шейки по окружности (1/4; 2/4; 3/4; более 3/4)	процент деревьев с данным повреждением	По окружности (1/4; 2/4; 3/4; более 3/4)	процент деревьев с данным повреждением	По окружности ствола (менее 1/2; более 1/2)	процент деревьев с данным повреждением
1	2	3	4	5	6	7	8	9	10
устойчивый низовой пожар текущего года высокой интенсивности, Верховой пожар текущего года	Л С Б	-	-	более $\frac{3}{4}$	94 86 82			более $\frac{1}{2}$	94 86 82

2.4.3. Поражено болезнями:

Болезнь/возбудитель	Порода	Встречаемость, % от запаса насаждения	Степень поражения лесного насаждения (слабая, средняя, сильная)
1	2	3	4
-	-	-	-

2.5. Выборке подлежит 87 % деревьев (указывается общий % запаса

деревьев, подлежащий рубке, от общего запаса насаждения),

в том числе:

без признаков ослабления ___% (причины назначения _____);

ослабленных ___% (причины назначения _____);

сильно ослабленных ___% (причины назначения _____);

усыхающих 45% (причины назначения Пункт 42 приказа Минприроды и экологии РФ от

09.11.2020г. №912 «Об утверждении правил осуществления мероприятий по

предупреждению распространения вредных организмов.»); Обугленность древесины

корневой шейки по окружности $\frac{3}{4}$)

свежего сухостоя 39 %;

свежего ветровала 3 %;

свежего бурелома ___%;

старого сухостоя ___%;

старого ветровала ___%;

старого бурелома ___%.

2.6. Полнота лесного насаждения после уборки деревьев, подлежащих рубке, составит 0.

Критическая полнота для данной категории лесных насаждений и преобладающей

породы составляет 0,3.

ЗАКЛЮЧЕНИЕ к инструментальному обследованию участка.

С целью предотвращения негативных процессов, снижения ущерба от их воздействия, назначено:

По результатам ЛПО установлено, что фактическая таксационная характеристика не соответствует таксационному описанию.

Причина несоответствия: давность лесоустройства, повреждение пожаром текущего года.

Средневзвешенная категория состояния насаждения – 4,28.

Средневзвешенная категория состояния по породам: Лиственница – 4,36,

Береза-4,24, Сосна-4,25.

Оценка биологической устойчивости насаждения – с нарушенной устойчивостью.

Остаточная полнота насаждения после рубки снижается ниже минимальных значений, назначаем сплошную санитарную рубку.

Участковое лесничество	Урочище (дача)	Квартал	Выдел	Площадь выдела, га	Лесопатологический выдел	Площадь лесопатологического выдела, га	Вид мероприятия	Площадь мероприятия, га	Породы	Доля выбираемой древесины по запасу, %	Рекомендуемый срок проведения мероприятия
1	2	3	4	5	6	7	8	9	10	11	12
Верхне-Хилинское	-	38	14	43	14(1)	30,0	ССР	30,0	Л Б С	94 86 82	26.08.2027

Ведомость временной пробной площади и абрис участка прилагаются (приложение 2 и 3 к Акту).

РЕКОМЕНДАЦИИ по проведению мероприятий, не относящихся к мероприятиям по предупреждению распространения вредных организмов: Меры лесовосстановления.

Дата проведения ЛПО 27.08.2025 г.

Дата составления документа 15.09.2025г.

Исполнитель работ по проведению лесопатологического обследования:

Фамилия, имя и отчество (при наличии) Шлямин С.В

Организация КГСАУ «Забайкаллесхоз»

Должность бригадир

Подпись



Телефон 8 (30244) 2-03-56

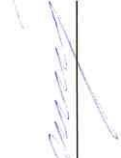
Ведомость участков леса с выявленными несоответствиями таксационным описаниям
Субъект Российской Федерации Забайкальский край Лесничество Шилкинское
Участковое лесничество Верхне-Хилинское Урочище-

Год проведения лесоустройства	Номер квартала	Номер выдела	Площадь выдела, га	Целевое назначение лесов	Категория защитных лесов	ОЗУ	Источник данных	Номер лесопатологического выдела	Площадь лесопатологического выдела, га	Таксационная характеристика									Заложено пробных площадей	
										состав	порода	возраст, лет	средняя высота, м	средний диаметр, см	тип леса	плотность	бонитет	запас, куб. м/га	количество проб. шт.	Общая площадь га
1	2	3	4	5	6	7	8	9	10	11	12	13	14	15	16	17	18	19	20	21
1988	38	14	43	Эксплуатационные леса	-	-	ТО	-	-	8Л1С1Б	Л С Б	90	17	20	БАГ В2	0,7	4	180	-	-
												90	17	20						
												90	17	20						
							Ф	14(1)	30,0	Погнившее насаждение 3Л2С5Б*	Л С Б	90*	16*	18*	-	0*	-	24* 14* 34*	1	1.2
												90*	16*	18*						
												90*	15*	18*						
										Единичные деревья 3Л2С5Б*	Л С Б	90*	16*	18*				1* 2* 8*		
												90*	16*	18*						
												90*	15*	18						

Условные обозначения:

ТО - таксационные описания, Ф - фактическая характеристика лесного насаждения, * - акт натурного обследования
 Исполнитель работ по проведению лесопатологического обследования:
 Фамилия, имя и отчество (при наличии) Шлямин Сергей Владимирович

Подпись



Результаты проведения лесопатологического обследования лесных насаждений за Сентябрь 2025 г.
Субъект Российской Федерации Забайкальский край Лесничество Шилкинское
Участковое лесничество Верхне-Хилинское Урочище -

Номер квартала	Номер выдела	Площадь выдела, га	Целевое назначение лесов	Категория защитных лесов	ОЗУ	Номер лесопатологического выдела	Площадь лесопатологического выдела, га	Таксационная характеристика лесного насаждения								Число деревьев на временной пробной площади, шт.	Распределение деревьев по категориям состояния, % от запаса										Причина ослабления, повреждения	Подлежит рубке, % от запаса	Назначенные мероприятия						
								состав	порода	возраст	средняя высота, м	средний диаметр, см	тип леса	полнота	бонитет		запас, куб. м/га	без призна	ослабл	ослабл	ослабл	усыхающие	Свежий сухой	свежий ветровал	свежий бурелом	старый сухой				старый ветровал	старый бурелом				
1	2	3	4	5	6	7	8	9	10	11	12	13	14	15	16	17	18	19	20	21	22	23	24	25	26	27	28	29	30	31	32	33	34	35	36
38	14	43	Эксплуатационные леса	-	-	14(1)	30	Погибшее насаждение из 3Л2С 5Б*	Л	90*	16*	18*	-	0*	-	24*	127									54	38	3				874, 873*	94	ССР	30
									насаждение из 3Л2С 5Б*	С*	90	16*	18*				14*	54							47	35	4						86		
									3Л2С 5Б*	Б	90*	15*	18*				34*	212							40	40	2						82		
									Единичные деревья 3Л2С5 Б*	Л	90*	16*	18*				1*	12			5														
									С*	90	16*	18*				2*	18			14															
									Б	90*	15*	18*				8*	63			18													87		

Условные обозначения: Н - деревья не подлежат рубке; Р - деревья подлежат рубке.

874*- Верховой пожар текущего года, 873*-устойчивый низовой пожар текущего года высокой интенсивности

Исполнитель работ по проведению лесопатологического обследования:

Фамилия, имя и отчество (при наличии) Шлямин Сергей Владимирович Подпись Шлямин Сергей Владимирович Дата составления документа 15.09.2025г.

ВРЕМЕННАЯ ПРОБНАЯ ПЛОЩАДЬ N

1.1. Субъект Российской Федерации Забайкальский край Лесничество Шилкинское
Участковое лесничество Верхне-Хилинское Урочище -

Квартал 38 Выдел 14 Площадь выдела 43 га

Лесопатологический выдел 14(1) Площадь лесопатологического выдела - 30га

1.2. Метод перече́та:

сплошной, ленты перече́та, круговые площадки постоянного радиуса,
реласкопические площадки (нужное подчеркнуть).

Количество лент/площадок 1 шт.

Размеры площадок (длина x ширина/радиус) 600*20

Размер временной пробной площади: 1,2 га

1.3. Фактическая таксационная характеристика насаждения:

Состав Погибшее насаждение 3Л2С5Б*/Единичные деревья 3Л2С5Б*, возраст 90 лет; тип
леса - полнота 0* бонитет - ; запас на га 72/11 м³ возобновление отсутствует.

1.4. Номер очага вредных организмов _____

Тип очага вредных организмов: эпизодический, хронический (нужное подчеркнуть).

Фаза развития очага вредных организмов: начальная, нарастания численности, собственно
вспышка, кризис (нужное подчеркнуть).

1.5. Причина ослабления, повреждения насаждения и время: Верховой пожар текущего года
(874), устойчивый низовой пожар текущего года высокой интенсивности (873).

Средневзвешенная категория состояния насаждения: Кср.нас=4,28 (усыхающее лесное
насаждение).

1.6. Назначенные мероприятия сплошная санитарная рубка с оставлением жизнеспособных
деревьев.

Примечание: Деревья 4 категории состояния с наличием прогара корневой шейки более 3/4
назначены в рубку, на основании пункта 42 приказа Министерства природных ресурсов и экологии
РФ от 09.11.2020 г. № 912 «Об утверждении Правил осуществления мероприятий по
предупреждению распространения вредных организмов». В насаждении заложена пробная площадь
с раскопкой корневой шейки у 105 деревьев пород лиственница, сосна, береза. Корневая шейка и
корневые лапы имеют прогар более 3/4.

Исполнитель работ по проведению лесопатологического обследования:

Фамилия, имя и отчество (при наличии) Шлямин Сергей Владимирович

Подпись 

Дата составления документа 15.09.2025 г

ВЕДОМОСТЬ ПЕРЕЧЕТА ДЕРЕВЬЕВ

(для сплошного, ленточного перечета на круговых площадках постоянного радиуса)

Порода: Лиственница средневзвешенная категория состояния 4,36

Ступени толщины, см	Количество деревьев по категориям состояния, шт.																Всего	
	1		2		3		4		5		5 (а, б, в)			5 (г, д, е)				
	Н	З	Н	З	Н	З	Н	З	Н	З	Н	З	О	Н	З	О	шт./м³	в том числе подлежит рубке, %
1	2	3	4	5	6	7	8	9	10	11	12	13	14	15	16	17	18	19
8					3												3/0,084	0
12					2		19				14						35/2,835	94
16					4		18				15						37/5,55	89
20					3		18				14						35/9,45	91
24							17				12						29/12,18	100
28																		
32																		
36																		
40																		
Итого, шт.					12		72				55						139	
Итого, м³					1,6 56		16,239				12,204						30,099	
Итого, % от запаса по породе					5		54				41							94

Причины назначения в рубку деревьев категорий состояния:

- 1 _____
- 2 _____
- 3 _____

4 Пункт 42 приказа Минприроды и экологии РФ от 09.11.2020г. №912 «Об утверждении правил осуществления мероприятий по предупреждению распространения вредных организмов.»

ВЕДОМОСТЬ ПЕРЕЧЕТА ДЕРЕВЬЕВ

(для сплошного, ленточного перечета на круговых площадках постоянного радиуса)

Порода: Береза средневзвешенная категория состояния 4,24

Ступени толщины, см	Количество деревьев по категориям состояния, шт.																Всего	
	1		2		3		4		5		5 (а, б, в)			5 (г, д, е)				
	Н	З	Н	З	Н	З	Н	З	Н	З	Н	З	О	Н	З	О	шт./м³	в том числе подлежит рубке, %
1	2	3	4	5	6	7	8	9	10	11	12	13	14	15	16	17	18	19
8					12		14				20						46/1,242	74
12					17		20				24						61/4,819	72
16					17		22				26						65/10,4	74
20					17		20				24						61/16,47	72
24							22				20						42/17,22	100
28																		
32																		
36																		
40																		
Итого, шт.					63		98				114						275	
Итого, м³					8,977		19,898				21,276						50,151	
Итого, % от запаса по породе					18		40				42							82

Причины назначения в рубку деревьев категорий состояния:

- 1 _____
- 2 _____
- 3 _____

4 Пункт 42 приказа Минприроды и экологии РФ от 09.11.2020г. №912 «Об утверждении правил осуществления мероприятий по предупреждению распространения вредных организмов.»

ВЕДОМОСТЬ ПЕРЕЧЕТА ДЕРЕВЬЕВ

(для сплошного, ленточного перечета на круговых площадках постоянного радиуса)

Порода: Сосна средневзвешенная категория состояния 4,25

Ступени толщины, см	Количество деревьев по категориям состояния, шт.																Всего	
	1		2		3		4		5		5 (а, б, в)			5 (г, д, е)				
	Н	З	Н	З	Н	З	Н	З	Н	З	Н	З	О	Н	З	О	шт./м³	в том числе подлежит рубке, %
1	2	3	4	5	6	7	8	9	10	11	12	13	14	15	16	17	18	19
8					3												3/0,084	0
12					4		5				7						16/1,296	75
16					5		4				5						14/2,24	64
20					6		5				6						17/4,76	65
24							7				5						12/5,28	100
28							6				4						10/6,3	100
32																		
36																		
40																		
Итого, шт.					18		27				27						72	
Итого, м³					2,888		9,305				7,767						19,96	
Итого, % от запаса по породе					14		47				39							86

Причины назначения в рубку деревьев категорий состояния:

- 1 _____
- 2 _____
- 3 _____

4 Пункт 42 приказа Минприроды и экологии РФ от 09.11.2020г. №912 «Об утверждении правил осуществления мероприятий по предупреждению распространения вредных организмов.»

Пространственное размещение лесопатологических выделов

(включается в Акт при выделении лесопатологических выделов, для указания пространственного расположения поврежденных и погибших насаждений)

Номера точек	Координаты		Длина, м
0-1	52.273006	115.658367	181
1-2	52.273925	115.660522	210
2-3	52.275531	115.658903	157
3-4	52.276853	115.659687	104
4-5	52.276974	115.661202	158
5-6	52.277929	115.662912	526
6-7	52.280954	115.665318	199
7-8	52.281683	115.668005	65
8-9	52.282248	115.667975	301
9-10	52.281260	115.663849	230
10-11	52.283138	115.665378	482
11-12	52.282624	115.672400	170
12-13	52.281131	115.672138	168
13-14	52.279753	115.671054	195
14-15	52.278612	115.668903	534
15-16	52.276480	115.661913	91
16-17	52.275859	115.662774	83
17-1	52.275114	115.662834	207

Исполнитель работ по проведению лесопатологического обследования:

Фамилия, имя

и отчество (при наличии) Шлямин Сергей Владимирович

Подпись

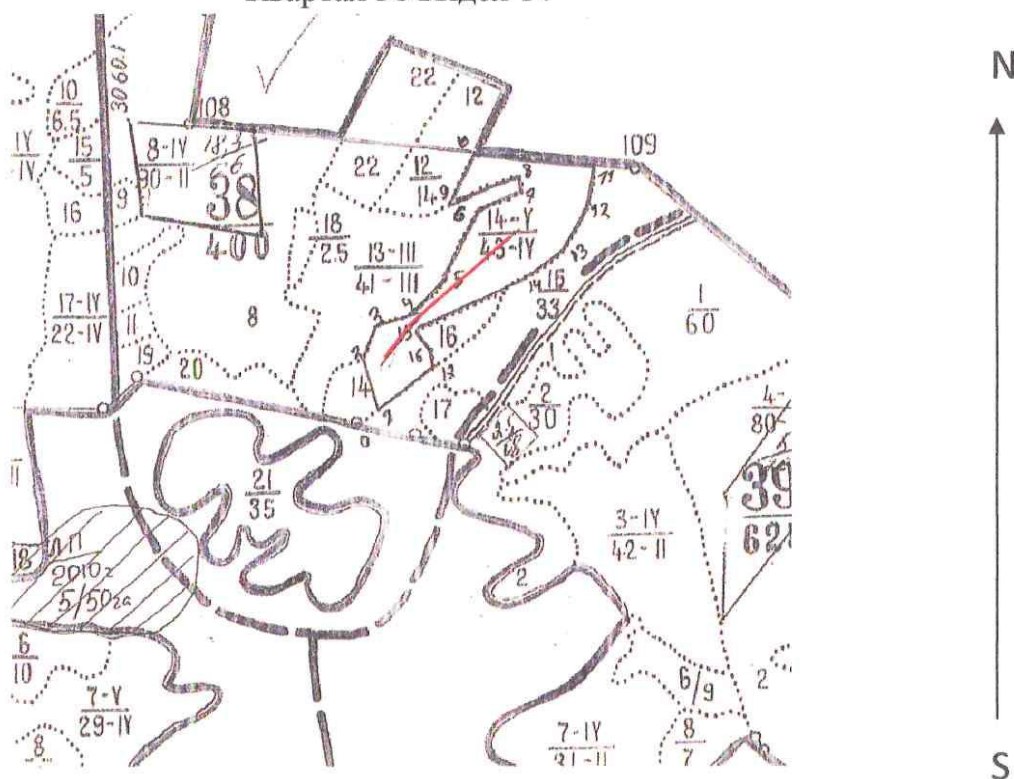




Дата составления документа 15.09.2025г.

Абрис участка

Масштаб 1:25000

Квартал 38 выдел 14



Условные обозначения:  - лесопатологический выдел
0 – кварталный столб,  лента перечета

№ квартала	№ выдела	№ лесопатологического выдела	Размеры ленты (круговой площадки) перечета					Координаты начала, конца и поворотных точек <u>лент</u> <u>перечета</u> / центров круговых площадок перечета	
			№ ленты площадки	Длина, м	Ширина, м	Радиус,	Площадь, га		
38	14	-		600	20		1,2	52,276435	115,664274
								52,277657	115,663390
								52,278867	115,665923
								52,279705	115,668317

Фототаблица № 1

Дата: 27,08.2025 г.Время: 10:46

Широта: 51,276901 Долгота: 115,665482

Место проведения:Шилкинское л-во,Верхней-Хилинское уч. л-во
квартал 38 выдел 14 лесопатологический выдел 14(1) Площадь 30 га.



27 авг. 2025 г. 10:46:33

52,276901N 115,665482E

Верхней Хилинское уч. лес-во КВ.38 выд. 14

Номер индекса: 141

Исполнитель: Шлямин Сергей Владимирович Подпись: 

Телефон: 8 (30244) 2-03-56

Фототаблица № 2

Дата: 27.08.2025 г.Время: 10:57

Широта: 51,277923 Долгота: 115,666189

Место проведения: Шилкинское л-во,Верхней-Хилинское уч. л-во
квартал 38 выдел 14 лесопатологический выдел 14(1) Площадь 30 га.



Исполнитель: Шлямин Сергей Владимирович Подпись: 

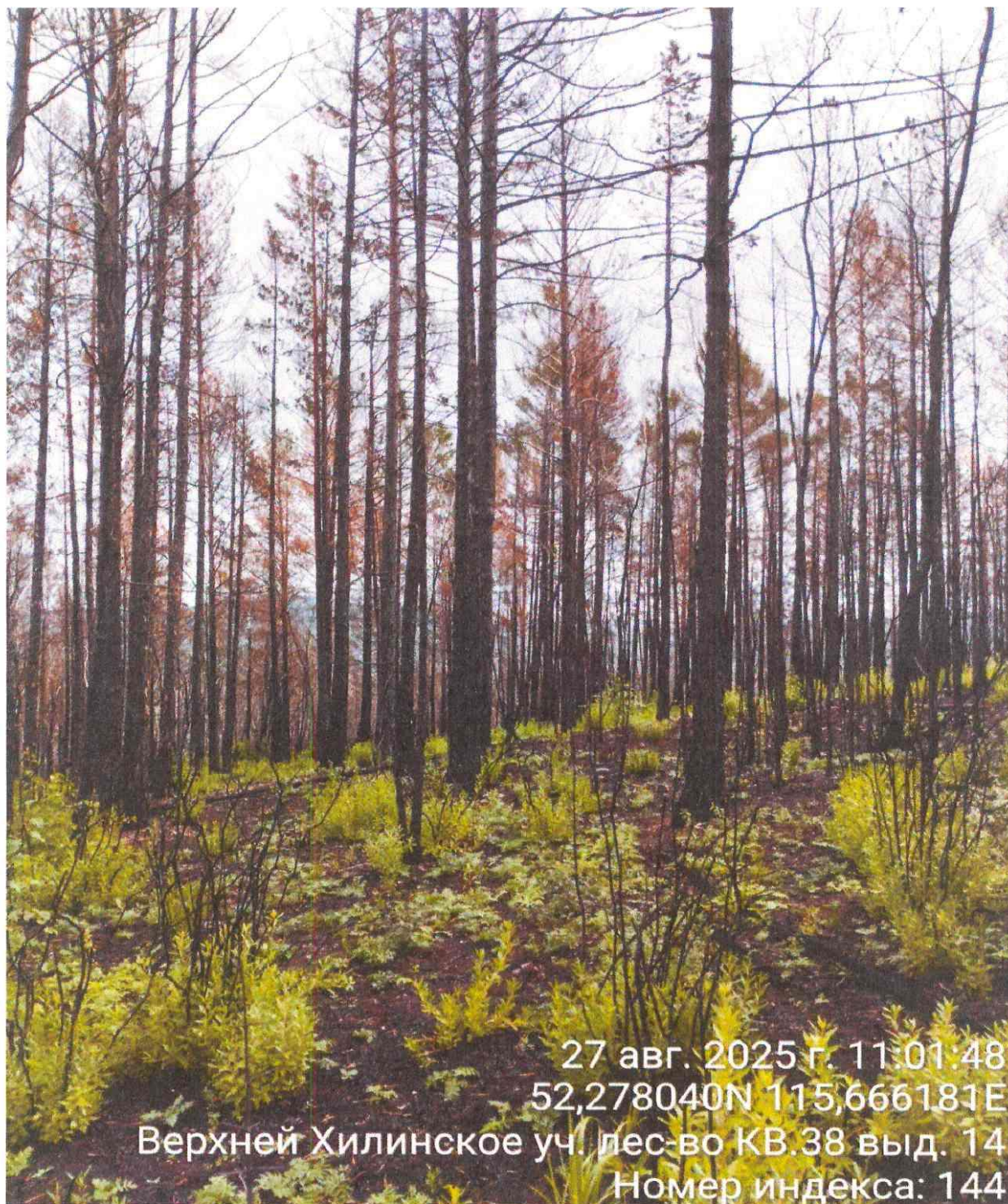
Телефон: 8 (30244) 2-03-56

Фототаблица № 3

Дата: 27,08.2025 г.Время: 11:01

Широта: 51,278040 Долгота: 115,666181

Место проведения:Шилкинское л-во,Верхней-Хилинское уч. л-во
квартал 38 выдел 14 лесопатологический выдел 14 Площадь 30 га.



Исполнитель: Шлямин Сергей Владимирович Подпись: 

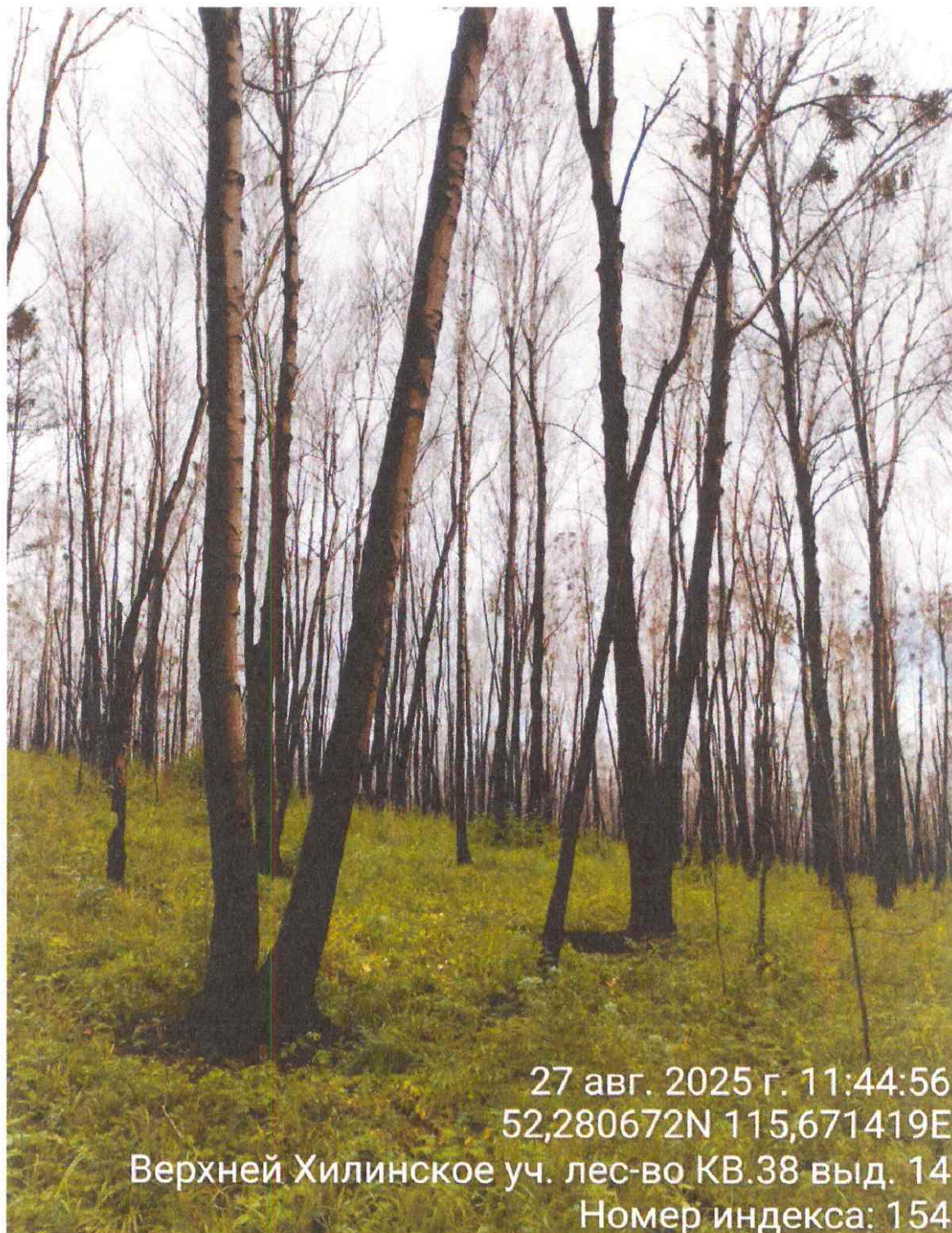
Телефон: 8 (30244) 2-03-56

Фототаблица № 4

Дата: 27,08.2025 г.Время: 11:44

Широта: 51,280672 Долгота: 115,671419

Место проведения:Шилкинское л-во,Верхней-Хилинское уч. л-во квартал 38 выдел 14
лесопатологический выдел 14(1) Площадь 30 га



Исполнитель: Шлямин Сергей Владимирович Подпись: Шлямин Сергей Владимирович Телефон: 8 (30244) 2-03-56


Фототаблица № 5

Дата: 27.08.2025 г.Время: 12:00

Широта: 51,281783 Долгота: 115,672789

Место проведения:Шилкинское л-во,Верхней-Хилинское уч. л-во
квартал 38 выдел 14 лесопатологический выдел 14(1) Площадь 30 га.



Исполнитель: Шлямин Сергей Владимирович Подпись: 

Телефон: 8 (30244) 2-03-56

Утверждаю:
начальник Шилкинского участка
КГСАУ «Забайкаллесхоз»

 А.В.Домашнев

АКТ
Натурного обследования

г. Шилка

«27» августа 2025 г

Комиссия в составе: начальник Шилкинского участка КГСАУ «Забайкаллесхоз»
А.В.Домашнев участковый лесничий Верхне-Хилинского участкового лесничества
Киргизов Д.А., исполнитель работ по проведению лесопатологического обследования
Зам.начальника ЛПС-3 Шилкинского участка Шлямин С.В, квартал 38 выдел 14
Верхне-Хилинского участкового лесничества Шилкинского лесничества

Характеристика по материалам акта несоответствия данных государственного лесного
реестра натурному обследованию 1988 года:

Целевое назначение лесов - эксплуатируемые

Площадь – 43 га, состав – 8Л1С1Б,

Возраст - 90 лет, высота – 17 м, диаметр – 20 см,

бонитет – 4, тип леса – БАГ В2, полнота – 0,7 запас – 180 м³/га.

При натурном обследовании лесопатологического выдела площадью 30 га на площади
1,2 га выявлено насаждение со следующей таксационной характеристикой.

Данные замеров:

Ступени толщины	Кол-во деревьев			Площадь сечения			
	Л	Б	С	1-го дер.	Л	Б	С
8	3	46	3	0,005	0,084	1,247	0,084
12	35	61	16	0,011	2,835	4,819	1,296
16	37	65	14	0,020	5,55	10,4	2,24
20	35	61	17	0,031	9,45	16,47	4,76
24	29	42	12	0,045	12,18	17,22	5,28
28			10	0,062			6,3
32				0,080			
36				0,102			
40				0,126			
44				0,152			
48				0,181			
50				0,196			
ИТОГО:	139	275	72		30,009	50,151	19,96

Модельные деревья:

Порода	Возраст, лет	Высота, м	Диаметр, см
Лиственница	30	15	20
Лиственница	30	15	20
Лиственница	30	15	20
Береза	30	14	16
Береза	30	14	16
Береза	30	14	16

Состав погибшее насаждение 3Л2С5Б/Единичные деревья 3Л2С5Б

Средний возраст - 90 лет

Средний диаметр – 18см

Средняя высота – 16 м

Запас – 72/11 м³/га

Бонитет -

Тип леса –

Полнота – 0,4

Остаточная полнота – 0

Подроста нет

Для обработки материалов обследования использовались: лесоустроительная инструкция приказ № 510 от 05.08.2022г.

Начальник Шилкинского участка
КГСЛУ «Забайкаллесхоз»

А.В. Домашнев

Участковый лесничий
Верхне-Хилинского участкового лесничества

Д.А. Киргизов

Исполнитель работ по проведению
лесопатологического обследования

С.В. Шлямин